

Překlad původního návodu k používání



---

## PNEUMATICKÁ MAZNICE



NÁVOD K OBSLUZE

CE

## **BEZPEČNOSTNÍ PRAVIDLA - PŘEČTĚTE SI PŘED ZAHÁJENÍM POUŽÍVÁNÍ STROJE!!!**

**UPOZORNĚNÍ: Doporučujeme, abyste si uschovali tento návod a podle potřeby ho použili během používání zařízení. Tím se zabrání zranění osob a poškození zařízení.**

1. Pracoviště by mělo být čisté.
2. Je třeba posoudit podmínky na pracovišti. Pracoviště by mělo být dobře osvětlené. Nepoužívejte nářadí na vlhkém místě nebo v přítomnosti hořlavých kapalin.
3. Děti nesmí mít přístup na pracoviště a k samotné maznici.
4. Pokud se zařízení nepoužívá, mělo by být skladováno na suchém uzamčeném místě mimo dosah dětí.
5. Používejte nářadí v souladu s jeho určením. Každé zařízení bylo vyrobeno pro určitý druh práce, proto by se nemělo měnit jeho určení. V opačném případě se práce s ním může stát nebezpečná a neefektivní. Stroj neupravujte.
6. Ochranný oděv. Při práci se strojem byste neměli nosit volné oblečení, protože hrozí riziko jeho zachycení pohyblivými částmi stroje. Vhodné je také používat protiskluzovou obuv a zajistit vlasy před zachycením. Před používáním stroje si sundejte šperky.
7. Ochrana očí a sluchu. Při používání stroje používejte ochranné brýle a sluchátka k ochraně uší.
8. Proveďte posouzení technického stavu stroje. Ujistěte se, že kabely a všechny systémy jsou funkční. V případě poškození by veškeré opravy měl provádět autorizovaný personál.
9. Ujistěte se, že všechny klíče, které byly použity k seřízení zařízení, byly odstraněny z jeho povrchu.
10. Zabraňte neúmyslnému spuštění tím, že se před připojením hadice ujistíte, že je vypnutý tlak.
11. Při používání stroje udržujte plnou koncentraci. Nepoužívejte ho, pokud pociťujete únavu.
12. Najděte veškerá poškození. To je nutné provést před spuštěním stroje.
13. Používejte pouze originální náhradní díly. V případě použití neoriginálních ekvivalentů bude záruční smlouva ukončena.
14. Nepoužívejte zařízení po požití alkoholu, drog nebo léků, které zhoršují koncentraci.
15. Pro bezpečnost uživatele by měl být servis prováděn kvalifikovanou osobou.

## POPIS PIKTOGRAMŮ



Dbejte zvýšené opatrnosti, tlak maziva v systému může vést ke zranění!



Při práci používejte ochranu sluchu, čerpadlo generuje monotónní rytmický hluk. Dlouhodobá práce bez chráničů sluchu může způsobit poškození sluchu.



Před zahájením práce se seznamte s návodem k obsluze. Nezačínejte pracovat, pokud jakákoliv část vzbuzuje vaše pochybnosti!



Při práci bezpodmínečně používejte ochranu očí, mazivo v systému je pod vysokým tlakem! Při rozpojování spojů nebo úniku může dojít k vystříknutí maziva velkou silou.



Při práci používejte silné rukavice odolné vůči používanému mazivu.



Nikdy se nedržte za pružné spoje, jako jsou kloubové spoje nebo tlakové hadice. V případě úniku tlak maziva snadno pronikne do pokožky!

## SPECIFIKACE

Model	M78058	
Objem nádrže	12 l	
Kapacita	0,85 l/min	
Spotřeba vzduchu	130 l/min	
Provozní tlak	4-8 bar	
Výstupní tlak	40 MPa (400 bar)	
Kompresní poměr	1:50	
Hladina hluku	85 dBA	Nejistota K= 3dB

## FUNKCE

Zařízení se snadno používá. Je napájeno kompresorem, takže toto řešení je ekologické a bezpečné. Mějte na paměti, že tlakové hadice se nesmí zamotat do elektrických kabelů.

### Příprava k použití:

1. Otevřete západky.
2. Sejměte horní kryt.
3. Naplňte nádržku dříve zvoleným mazivem.



4. Zavřete kryt.
5. Kryt zajistěte západkami. **Ujistěte se, že tato činnost byla provedena pečlivě.**



6. Připojte kompresor ke vstupu vzduchu na maznici.
7. Stroj je připraven k použití.

## **APLIKACE MAZIVA**

1. Namiřte pistoli s mazivem na vhodné místo.
2. Naneste požadované množství maziva.
3. Vypněte kompresor a odpojte ho od maznice.
4. Očistěte pistoli a pracoviště.

## **UPOZORNĚNÍ**

- 1. Tlak v maznici je vysoký. Je zakázáno mířit proudem maziva na lidi nebo zvířata.**
- 2. Neponechávejte maznici připojenou ke kompresoru, když se nepoužívá k práci.**

## **ÚDRŽBA**

1. Ujistěte se, že se dovnitř maznice nedostala voda, protože to by mohlo způsobit korozi.
2. Nainstalujte filtr dříve, než se vzduch z kompresoru dostane do čerpadla. Filtr je důležitý, aby zabránil vniknutí jakýchkoliv nečistot dovnitř čerpadla.
3. Použijte maznici, která je klíčovým prvkem instalace.

## KONSTRUKCE MAZNICE



## ŘEŠENÍ PROBLÉMŮ

1. Z pistole nevytéká žádné mazivo.
  - zkontrolujte, zda mazivo není příliš husté.
  - zkontrolujte, zda v mazivu nejsou žádné nečistoty, které by blokovaly jeho průtok.
2. Mazivo vytéká z maznice.
  - zkontrolujte, zda jsou západky na stroji zajištěny.
  - zkontrolujte, zda jsou šrouby na krytu pevně utaženy.
3. Nedostatek maziva v pistoli.
  - zkontrolujte průchodnost hadice.
  - zkontrolujte, zda v koncovce pistole neuvízlo žádné cizí těleso.

4. Únik maziva z pistole.

- zkontrolujte svorky na pistoli. Pokud jsou poškozené, je třeba je neprodleně vyměnit.

5. Čerpadlo nefunguje.

- zkontrolujte, zda je tlak dostatečný.

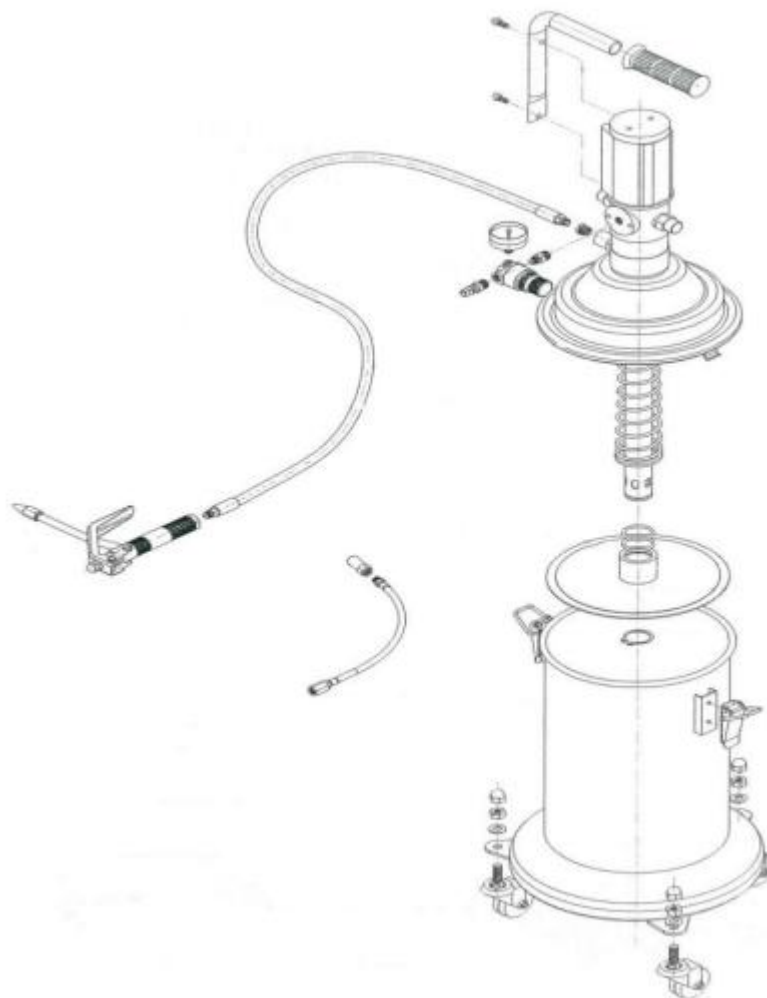
- zkontrolujte, zda v mazivu nejsou žádná cizí tělesa.

- zkontrolujte, zda jsou viditelné nějaké úniky maziva.

- zkontrolujte, zda mazivo není příliš husté.

- zkontrolujte, zda je v nádrži dostatečné množství maziva.

## SCHÉMA DÍLŮ



## Záruční list

název zařízení: .....

typ / model: .....

datum prodeje: .....

poznámky: .....

.....  
podpis a razítko prodejce

### Záruční podmínky

V souladu se zákonem č. 136/2002 Sb. se na Vámi zakoupený výrobek poskytuje záruka na dobu 24 měsíců od data prodeje. V případě nákupu zboží používané pro obchodní nebo podnikatelskou činnost je záruční doba 12 měsíců. Záruka je poskytována pouze v případě, že jsou výrobky používány v souladu s návodem k obsluze a způsobu použití.

Ze záruky jsou vyjmuty všechny díly podléhající přirozenému opotřebení, přetížením, použitím výrobku k jiným účelům, než ke kterým je určen a na závady vzniklé při dopravě nebo nesprávným (neodborným) zacházením. Za nesprávné zacházení považujeme příklad, kdy nebyl brán zřetel na návod k obsluze a obecně závazné předpisy pro práci s výrobkem. Obdobně se hodnotí i pokus o neodbornou opravu nad rámec doporučené údržby.

Záruka se vztahuje výlučně na závady způsobené vadou materiálu, výrobní montáže nebo technologií zpracování.

Nárok na uplatnění záruky zaniká:

- 1) výrobek nebyl používán v souladu s návodem k obsluze
- 2) byl proveden jakýkoliv zásah do konstrukce stroje bez předchozího písemného souhlasu firmou KAXL s.r.o.
- 3) výrobek byl používán v jiných podmínkách nebo k jiným účelům, než ke kterým je určen
- 4) byla některá část výrobku nahrazena neoriginální součástí
- 5) k poškození výrobku nebo k nadměrnému opotřebení došlo vinou nedostatečné údržby
- 6) škody vzniklé působením vnějších mechanických, teplotních či chemických vlivů
- 7) vady byly způsobeny nevhodným skladováním, či manipulací s výrobkem
- 8) výrobek byl používán (pro daný typ výrobku) v agresivním prostředí např. prašném, vlhkém
- 9) výrobek byl použit nad rámec přípustného zatížení

Záruka se nevztahuje na položky, u kterých lze očekávat opotřebení v důsledku jejich normální funkce (např. opotřebení uhlíků, zapalovací svíčka atd.)

Pro provoz výrobků používejte pouze doporučené příslušenství a originální náhradní díly.

Nároky uplatňujte ihned po zjištění závady u prodejce, který Vám výrobek prodal, a informujte se o možnostech opravy v pověřené opravně. Nebude-li se na Vámi uplatňovanou závadu vztahovat záruka, budou Vám fakturovány práce a náklady spojené s kontrolou a montáží a demontáží součástí.

Při uplatňování nároků předložte řádně vyplněný záruční list nebo jiný doklad o koupi opatřený datem prodeje.

Do opravy předávejte výrobek v čistém stavu, řádně vyčištěný, zbaven prachu či špíny. Spolu s výrobkem zašlete i jeho originální příslušenství k určení přesné diagnostiky závady.

Při zasílání dopravní službou vylijte z výrobku nespotebované palivo a olej. Výrobek řádně zabalte, nejlépe do původního obalu tak, aby nedošlo k jeho poškození. Škody, způsobené nedostatečným zabaláním zásilky, nelze uznat jako záruční vady!

Do motorů používejte jen paliva a oleje odpovídající klasifikace, popř. paliva a oleje doporučené značkovým prodejcem. Vzniklé škody, způsobené používáním nevhodného paliva a nevhodných olejů, Vám nebudou v záruce uznány.